



# NA SAMOTĚ V LESE...

Architekt Tomáš Blahovec se před rokem rozhodl, že unikne velkoměstu. A začal hledat chatu. Nedaleko Plzně nakonec našel místo svých snů. I když není chatový typ, rozhodl se pro život bez stresu – uprostřed lesů a v blízkosti rybníka.



**S**amota není v tomto místě pouhý pojem. Nejbližší obydlí je vzdáleno kilometr, hospoda asi pět minut pěšky, a to pro Plzeňáky zvyklé na městský život představuje nečekané situace. V noci pod vlastními okny vidí místo aut srnky. Kolem je černočerná tma, na niž bylo nutné si zvyknout.

## DŘEVĚNÝ DOMOV

Krása dřeva oslovuje stále více lidí, kteří podvědomě hledají v této hektické době klidné útočiště, v němž by mohli ztišit svou mysl a zharmonizovat tělesné a duševní síly. Majitel a architekt Tomáš Blahovec s manželkou toužil vytvořit svůj domov z vonícího dřeva, které je krásné na po-

hled a svou přítomností dotváří laskavé bydlení uprostřed lesa, takřka na samotě. „Máme malou dceru, proto jsme s manželkou nezávazně začali hledat pozemek poblíž Plzně, kam bychom mohli jezdit třeba i ve všední den po práci. Nakonec jsme našli pozemek, který není oplocený a nenachází se v chatové osadě, což jsem si přál. Autem jsme tu za dvacet minut, vlaky na trase









Volnost prostoru podpořená množstvím denního světla způsobuje, že se interiér chaty zdá větší, než ve skutečnosti je.

Plzeň – České Budějovice sem jezdí také docela často,“ říká Tomáš Blahovec.

## VYDAŘENÁ PROMĚNA

Dnešní podoba objektu je ale samozřejmě již výsledkem péče nových majitelů. Dřevěná fasáda nahradila zdravotně závadný azbest. Investor využil pro přestavbu chaty nespornou výhodu dřeva a moderní technologii dřevostavby ze skvěle izolujících dřevěných dílů. Celkovou rekonstrukci objektu provedl s pečlivostí a důrazem na detail. Právě kvalita používaného dřeva může u někoho vyvolávat obavy z ceny, ale na druhé straně rychlost stavby a její dlouhodobé provozní výhody bohatě kompenzují tuto obavu, což sám architekt Blahovec potvrzuje: „Pro svou dřevostavbu jsem použil moderní technologii, kterou se v současnosti staví rodinné domy. Další nespornou výhodou je skutečnost, že se dřevostavby rychle staví. Na víkendy sem občas zajede manžel-

ka se svými kamarádkami a dětmi, aby si odpočinula od městského ruchu. Rádi sem jezdíme za zvěřatý,“ usmívá se investor a spokojený táta, který našel ideální místo k životu pro celou rodinu. „Pořídil jsem si i rybářský lístek, abych mohl relaxovat u rybníka,“ říká nadšeně.

## DŘEVO A ZASE DŘEVO...

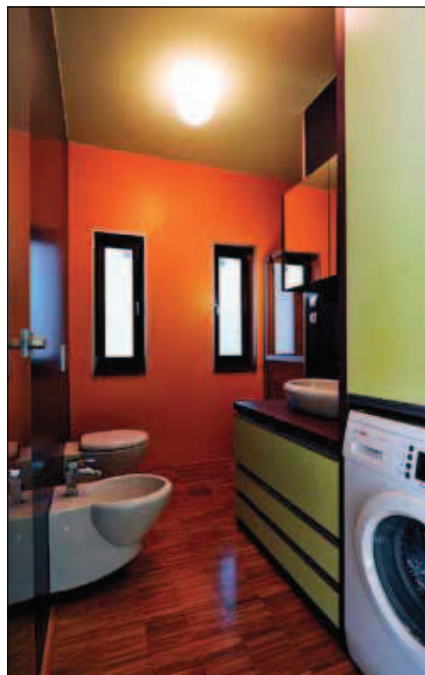
Dřevo je tvárný a příjemný materiál, v jehož skvělých vlastnostech se odráží moudrost přírody, která je vytvořila. Tyto vlastnosti v kombinaci s unikátním projektem a precizním zpracováním přináší nesporné výhody svým obyvatelům. Domy stavěné technologií dřevostavby také garantují dobrou zvukovou izolaci, odolnost proti vnějším i vnitřním vlivům, a tím i delší životnost. Dřevěné domy velmi dobře zajišťují výměnu vzduchu bez úniku tepla. Dům tedy „dýchá“, aniž by vás to stálo peníze za otop. Dřevostavba je považována díky svým izolačním vlastnostem







Investoři si přáli moderní kuchyň, ve které by se jim dobře vařilo. Což se povedlo...



za nízkoenergetický dům – je zapotřebí relativně krátkého času k vytopení objektu. Potvrzují to i slova architekta Blahovce, který do chaty pořídil krbová kamna, jež celou chatu spolehlivě vytopí. Kromě toho působí kamna jako tepelný akumulátor – rychle se nahřejí a pomalu chladnou. Díky těmto vlastnostem mohou majitelé obývat chatu celoročně. „Pokud je třeskutá zima, máme v ložnici připravené přímotopy, které nemáme zabudované napevno,“ dodává architekt. Dřevo v domě také reguluje vnitřní vlhkost. Řada vlastníků právě především v interiéru nechává i vyniknout přirozenou krásu dřeva, kterou podtrhuje stylovým nábytkem a dekorativními doplňky. Interiér chaty je v tomto případě pojatý v moderním duchu. Nábytek si majitelé pořídili od designové značky Kartell, osvětlení od firmy Artemide. Zařízení působí velmi vzdušně, architekt pracoval s asymetrií i s mobilitou, textilní doplňky pořídil od Designers Guild. Chata má rozměry osm krát šest metrů,





Ing. arch.  
Tomáš  
Blahovec  
(1972)  
autor projektu

1990 – 1996 Fakulta stavební ČVUT – obor architektura pozemních staveb

„Když se nám s manželkou narodila dcera, začali jsme si uvědomovat, že pro ni budeme potřebovat prostor, kde si bude moci hrát v přírodě. Nehledali jsme nic konkrétního. Věděli jsme, že nás to místo musí především nějak oslovit. Na tento pozemek mě upozornil kamarád. Stála zde ošklivá chata z bílých desek. Ale poloha - příroda, rybník, les, samota - poloha byla jedinečná...“  
Atelier POINT založený architektem Blahovcem nabízí komplexní služby v oblasti architektonické, projekční a dodavatelských projektů. Provádí architektonické studie a vícestupňovou projektovou dokumentaci veškerých pozemních staveb. POINTshop.cz nabízí zákazníkům nábytek, tapety, dekorativní látky a další doplňky, které jsou používány při zařizování interiéru.

#### Kontakty:

Atelier POINT  
Prokopova 21, 301 00 Plzeň  
tel: 377 389 938  
tomas.blahovec@atelier-point.com  
www.atelier-POINT.com

AvantGarden  
Kateřina Karasová  
zahradní architektka  
tel.: 776 657 703  
www.avantgarden.cz

terasa je prostorná, o velikosti šestnácti metrů čtverečních.

## ZAHRA DA JE SOUČÁSTÍ LESA

„Na této zahradě se les vkrádá až ke dveřím a to, že jej tam necháme, bylo jasné od prvního okamžiku. Takže jsem jej v návrhu jen, zjednodušeně řečeno, trochu doladila a dokrášlila, někde pootevřela, někde lehce zarovnála k pohodlnějšímu pobývání a přidala nové barvy a tvary,“ prozrazuje zahradní designérka Kateřina Karasová z ateliéru AvantGarden, která je autorkou zahrady. Při realizaci vytvořila zapuštěné místo k sezení, ohniště se sedáky z velkých kamenů... „K rybníku jsme postavili lavičku z březové kulatiny

a k potůčku můstek ze smrkové tyčoviny pro meditativní pozorování tekoucí vody. Pro lepší pocit majitelů jsme neoplocený pozemek dokola osázeli trnkami, které časem vytvoří neprostupnou hradbu,“ doplňuje Kateřina Karasová. Vnitřní výsadbu pak tvoří různé domácí i zdomácnělé rostliny jako lísky, zlatice, dřiny, svídy, janovce, kaliny a botanické růže. Mezi tím najdete pár exotů jako kalinu svraskalou či kalinu Carlesiovu. A výsledek? Zálesácký styl a trendový design ve vzájemném souladu. „Chata i se zahradou je přirozeně zakomponovaná do lesa, ale nedá se srovnávat s klasickou chatou v trampském pojetí,“ uzavírá investor a architekt Tomáš Blahovec.

Nada Ghani

Foto: Iveta Kopicová